

# AVISO DE PRIVACIDADE

Para nós, nossa maior beleza em privacidade é preservar os seus dados

**NA L'ORÉAL, O NOSSO PROPÓSITO É CRIAR A BELEZA QUE MOVE O MUNDO. E construir relacionamentos baseados no respeito, transparência e confiança com os nossos consumidores está no centro de tudo o que fazemos.**

E da mesma forma que nos dedicamos a oferecer o melhor da Beleza para todos, também estamos comprometidos em respeitar sua privacidade, e proteger e cuidar bem dos seus dados pessoais.



Por isso, queremos compartilhar a **NOSSA PROMESSA DE PRIVACIDADE:**

- Respeitamos sua privacidade e suas escolhas;
- Colocamos o cuidado com a privacidade e a proteção de dados em tudo o que fazemos;
- Não enviamos comunicações de marketing sem sua autorização, e você pode mudar de ideia a qualquer momento;
- Não oferecemos nem vendemos seus dados pessoais;
- Fazemos de tudo para proteger e manter os seus dados em segurança. Por isso, só trabalhamos com parceiros de confiança;
- Somos transparentes sobre como e para que utilizamos seus dados pessoais;
- Não usamos seus dados para finalidades não informadas; e
- Respeitamos seus direitos e faremos todos os esforços para atender solicitações relacionadas aos seus dados pessoais, sempre que possível.



E para manter o **CANAL DE COMUNICAÇÃO COM VOCÊ SEMPRE ABERTO**, podemos utilizar as seguintes formas de contato: **WhatsApp, telefone, SMS, e-mail e redes sociais.**

## UM POUCO MAIS SOBRE NÓS

A L'Oréal Brasil Comercial de Cosméticos Ltda., ou **L'Oréal Brasil**, é o **controlador de dados** de acordo com a **LGPD** (Lei Geral de Proteção de Dados Pessoais), ou seja, **é a responsável por decidir como seus dados pessoais serão tratados na empresa.**

**E o nosso endereço é:**  
Avenida Barão de Tefé, nº 27  
Saúde - RJ/RJ, CEP: 20.220-460

## Atualmente, a L'Oréal Brasil é responsável pela operação das seguintes marcas no território brasileiro:

L'Oréal Grande Público:

LOREAL  
PARIS

MAYBELLINE  
NEW YORK

GARNIER

COLORAMA

Nely

L'Oréal Produtos Profissionais:

REDKEN  
518 AVENUE N.Y.C.

KÉRASTASE  
PARIS

LOREAL  
PROFESSIONNEL  
PARIS

L'Oréal Cosmética Ativa:

SKINCEUTICALS  
ADVANCED PROFESSIONAL SKINCARE

LA ROCHE POSAY  
LABORATOIRE DERMATOLOGIQUE

VICHY  
LABORATOIRE DERMATOLOGIQUE

CeraVe  
ADVANCED SKINCARE

L'Oréal Luxo:

GIORGIO ARMANI

**cacharel**

AZZARO

LANCÔME  
PARIS

MUGLER PRADA

YVES SAINT LAURENT

RALPH LAUREN  
FRAGRANCES

# E ANTES DE CONTAR PARA VOCÊ SOBRE NOSSA POLÍTICA DE PRIVACIDADE, AQUI VÃO ALGUMAS INFORMAÇÕES IMPORTANTES:



## LEI GERAL DE PROTEÇÃO DE DADOS PESSOAIS

Mais conhecida como LGPD, é a lei brasileira que diz **tudo o que pode e o que não pode ser feito com os dados pessoais** e também define quais os direitos de seus titulares. E a L'Oréal respeita e segue à risca todas as regras estabelecidas.

É **qualquer informação** que permita identificar ou ser **associada a você** de alguma forma (ex: seu nome, telefone, número de documentos, e-mail, dados bancários, endereço de IP, cookies, entre outros).



## DADOS PESSOAIS

## TITULAR DE DADOS PESSOAIS

É a **pessoa a quem se referem os dados** pessoais, ou seja, a dona desses dados – aqui no caso, você.

É **qualquer atividade que envolva dados pessoais**, desde a coleta, uso, acesso, transmissão, armazenamento, até sua eliminação.

## TRATAMENTO DE DADOS PESSOAIS



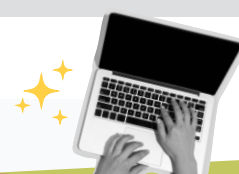
## CONTROLADOR

É o **agente de tratamento que toma as decisões** sobre o tratamento de dados – no caso, a L'Oréal Brasil.

## OPERADOR

É **quem realiza o tratamento de dados** seguindo as instruções do controlador – no caso, pode ser a própria L'Oréal Brasil ou então algum outro agente autorizado (para mais detalhes, confira a seção 'Quem pode acessar seus dados pessoais?').

É o **responsável pelos programas de privacidade** e proteção de dados na empresa e por responder suas dúvidas e solicitações relacionadas aos seus dados pessoais.



## ENCARREGADO DE PROTEÇÃO DE DADOS (OU DPO)

E agora que você já está mais familiarizado com alguns **CONCEITOS IMPORTANTES SOBRE PROTEÇÃO DE DADOS**, queremos apresentar para você a **nossa **POLÍTICA DE PRIVACIDADE:****

## MAS, AFINAL, O QUE É ISSO?

Nossa Política de Privacidade serve para contar para você como a L'Oréal cuida dos seus dados pessoais, os tipos de dados que coletamos, o que fazemos com eles e quais são os seus direitos garantidos pela LGPD.

E para a L'Oréal, o **RESPEITO À SUA PRIVACIDADE E A PROTEÇÃO DOS SEUS DADOS PESSOAIS** são muito mais do que fundamentais: são a verdadeira beleza.



# QUAIS SÃO OS TIPOS DE DADOS QUE COLETAMOS?

1



## DADOS CADASTRAIS



Nome, data de nascimento, gênero, e-mail, endereço, telefone, foto, nome de usuário, senha de acesso e ID, perfil em rede social (ao utilizar login social ou compartilhar esses dados conosco)



Histórico de compras, informações sobre transações e pagamentos, dados de cartão de crédito

2



## DADOS DE PAGAMENTO

3



## DADOS DE IDENTIFICAÇÃO DIGITAL



Endereço IP, informações sobre o navegador e o dispositivo, histórico de navegação, e cookies armazenados

# COMO E PARA QUE UTILIZAMOS OS SEUS DADOS PESSOAIS?

Em respeito à LGPD e à sua privacidade, **utilizamos dados pessoais:**

- Somente se e quando forem realmente necessários;
- Unicamente para as finalidades informadas e para as quais eles foram coletados; e
- Apenas pelo tempo que for preciso – seja para cumprir sua finalidade ou exigências legais, seja para atender às suas necessidades ou oferecer a você produtos e serviços personalizados, com a melhor qualidade e experiência possível.



**Dados pessoais que cumprirem sua finalidade são removidos de nossos sistemas e registros ou então anonimizados, para não permitir mais a identificação de seus titulares.**

## Estas são as situações (finalidades) em que a L'Oréal utiliza seus dados pessoais:

### PARA

Fornecer os **serviços e produtos solicitados** por você

Personalizar e **melhorar sua experiência** em nossos sites e apps apresentando publicidade direcionada em mídias digitais como em nossas plataformas, redes sociais e demais canais utilizados por Nós

Oferecer melhores serviços, produtos, conteúdos, cursos, programas de fidelidade e **recomendações customizados** às suas necessidades, interesses, preferências e perfil de utilização

Enviar **comunicações** de marketing (previamente autorizadas e solicitadas) adequadas ao seu perfil

Cumprir **obrigações legais e regulatórias** e se defender em processos judiciais, arbitrais e administrativos

Conseguir **interagir com você** e responder às suas solicitações

Identificar você adequadamente e **permitir acesso** aos nossos sites e apps

Monitorar e **medir o nível de qualidade** e satisfação dos nossos produtos e serviços

Manter nossos **sites, apps e dispositivos seguros e protegidos** contra fraudes e apropriações indevidas – e isso pode incluir o uso de decisões automatizadas (algoritmos) baseadas nos seus dados

Gerenciar **pesquisas, promoções ou concursos** que você escolheu participar

**Reutilizar conteúdo** publicado online por você



# E COMO A L'ORÉAL TEM ACESSO AOS SEUS DADOS PESSOAIS?

Isso pode ocorrer basicamente de duas formas:

1

**Dados fornecidos e compartilhados diretamente por você** através de nossos sites, apps, formulários, perfis de redes sociais das nossas marcas, cadastros em nossos quiosques ou com nossas dermoconsultoras, entre outros;

2

**Dados coletados automaticamente via cookies** em nossos sites ou apps, ou através de terceiros (por exemplo, quando você autoriza que uma rede social, como o Facebook, compartilhe seus dados conosco).

## E o que são cookies?



Imagine, por exemplo, chegar no salão de beleza e, sem precisar falar nada, receber atendimento VIP dos seus profissionais favoritos, e sair de lá com um corte e penteado do jeito que você gosta, com o cabelo no tom de coloração L'Oréal preferido e as unhas exatamente na cor de esmalte Colorama que você queria.

Os cookies funcionam mais ou menos assim. Eles são **pequenos arquivos digitais armazenados no seu dispositivo** (computador, tablet ou celular) que **guardam suas preferências de uso e navegação na internet**, para oferecer **uma experiência muito mais agradável e personalizada**.

**POR ESSA RAZÃO, OS COOKIES SÃO UTILIZADOS POR TODAS AS MARCAS DA L'ORÉAL BRASIL.**

**Porém, se preferir, você pode desativar o uso de alguns tipos de cookies.**

**Mas atenção:** isso pode prejudicar sua experiência de uso e navegação, assim como o correto funcionamento de nossos sites e apps. Por isso, é importante avaliar essa opção.



## LINKS PARA SITES DE TERCEIROS E LOGIN SOCIAL



**Nossos sites e Apps podem conter links para sites de nossas redes de parceiros, anunciantes e afiliados.**

Se optar por seguir para qualquer um desses sites, lembre-se que **eles possuem suas próprias políticas de privacidade** e a L'Oréal não é responsável por elas. Por isso, verifique antes de enviar quaisquer dados pessoais para esses sites.

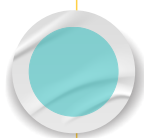
Além disso, para sua conveniência, podemos oferecer a possibilidade de utilizar o mesmo login das suas redes sociais. Mas é importante levar em conta que, ao optar pelo login social, é possível que você compartilhe informações do seu perfil com a L'Oréal, dependendo das suas configurações na rede social. Por isso, recomendamos que verifique a política de privacidade de suas redes sociais para entender como seus dados pessoais são afetados ao utilizar essa opção.



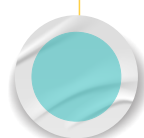
## QUEM PODE ACESSAR SEUS DADOS PESSOAIS?

Podemos compartilhar seus dados pessoais dentro do Grupo L'Oréal em todo mundo (visite o site do grupo L'Oréal para obter mais informações sobre o Grupo, suas marcas e suas localizações, usando o QR Code) com os **seguintes objetivos:**

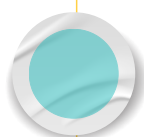
[www.loreal.com/pt-br/brazil](http://www.loreal.com/pt-br/brazil)



Garantir o **adequado fornecimento** dos serviços solicitados



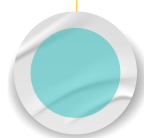
**Melhorar** nossos produtos e serviços



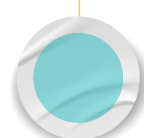
Cumprir com nossas **obrigações legais**



**Enviar comunicações** de marketing personalizadas

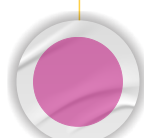


**Evitar fraudes** e/ou proteger nossas ferramentas e sistemas



**Fazer análises** de negócio e estatísticas

Além disso, podemos ainda **compartilhar** seus dados com:



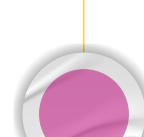
**Cientistas da L'Oréal** Pesquisa e Inovação, incluindo aqueles localizados fora do Brasil, para fins de pesquisa



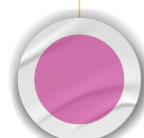
Nossos **parceiros**, quando o serviço contratado é uma co-criação da L'Oréal com um parceiro



Nossos **franqueados**, para fins de contato, para garantir o fornecimento dos serviços solicitados



**Terceiros**, para cumprir uma **obrigação legal ou regulatória**, proteger direitos, garantir a segurança da L'Oréal ou de terceiros, ou, ainda, se você tiver dado seu consentimento expresso ou se a lei nos permitir



**Fornecedores** de confiança e que estejam alinhados com nossa Política de Privacidade



## ONDE ARMAZENAMOS SEUS DADOS PESSOAIS?



Os dados coletados podem ser:

- Transferidos para
  - Acessados de
  - Armazenados em
- um local fora do Brasil

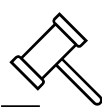


Podem também ser tratados por funcionários fora do Brasil, que trabalham para nós ou para um de nossos fornecedores de serviços.

**Mas pode ter certeza: toda e qualquer transferência de dados pessoais é feita de forma segura e de acordo com lei.**

E a L'Oréal utiliza sempre os melhores controles, processos, tecnologia e práticas de negócio para assegurar que seus dados fiquem muito bem protegidos.

## E QUAIS SÃO OS SEUS DIREITOS COM RELAÇÃO AOS SEUS DADOS PESSOAIS?



A LGPD assegura o seu direito às seguintes solicitações relacionadas aos seus dados pessoais:

- Confirmar a existência de tratamento de seus dados pessoais;
- Acessar os dados pessoais coletados;
- Corrigir ou alterar dados incompletos, incorretos ou desatualizados;
- Anonimizar (para que ninguém possa associar os dados a você), bloquear e eliminar dados pessoais tratados com o seu consentimento, desde que cumpridos os requisitos legais;
- Fazer a portabilidade dos dados para outro fornecedor de serviço ou produto, desde que respeitados os direitos e o segredo comercial e industrial da L'Oréal;
- Limitar e se opor ao tratamento de dados;
- Revogar o consentimento previamente concedido, nos termos da Lei;
- Pedir revisão das decisões baseadas unicamente em tratamento automatizado de dados pessoais que afetem seus interesses e obter informações sobre os critérios utilizados para essas decisões automatizadas (algoritmos);
- Entre outras opções.



## EM CASO DE DÚVIDAS, FALE COM A L'ORÉAL

Se você tiver alguma dúvida sobre esta Política de Privacidade – que pode **mudar** de tempos em tempos – ou então se quiser exercer algum de seus direitos, você pode preencher o formulário acessando pelo QR Code abaixo ou, se preferir, entrar em contato com nosso Encarregado de Proteção de Dados (DPO) através do e-mail: **Brasil.DPO@loreal.com**.

Mas não se preocupe, que avisaremos você em caso de alterações significativas ou se precisarmos obter novamente seu consentimento



<https://privacyportal.onetrust.com/webform/494357fd-b0e2-40bc-b2d7-a07ea113eda3/df0891b8-237e-4015-9205-af0ddc4f8f4d>